

ОБЛАСНЕ КОМУНАЛЬНЕ ПІДПРИЄМСТВО
“ДНІПРОДЗЕРЖИНСЬКЕ БЮРО
ТЕХНІЧНОЇ ІНВЕНТАРИЗАЦІЇ”

НАША АДРЕСА

51925. Україна, м. Кам'янське, вул. Соборна, 9
тел.: (0569) 55-02-15

ТЕХНІЧНИЙ ПАСПОРТ Є ДОДАТКОМ ДО ПРАВОВСТАНОВЛЮВАЛЬНИХ ДОКУМЕНТІВ

Додаток 2 до Інструкції про порядок проведення технічної
інвентаризації об'єктів нерухомого майна

15.17.37 (кч)



ОБЛАСНЕ КОМУНАЛЬНЕ ПІДПРИЄМСТВО
“ДНІПРОДЗЕРЖИНСЬКЕ БЮРО ТЕХНІЧНОЇ ІНВЕНТАРИЗАЦІЇ”
(суб'єкт господарювання)



Область Дніпропетровська

Район Заводський

Інвентаризаційна
справа №
Реєстровий №

ТЕХНІЧНИЙ ПАСПОРТ
НА ВИРОБНИЧИЙ БУДИНОК

Виробничий комплекс 49 частина 85
(призначення)

№ 18Б вулиця Соборна

місто Кам'янське

Замовник технічної інвентаризації
або уповноважена ним особа (прізвище, ім'я та
по батькові фізичної особи або найменування
юридичної особи)

Публічне акціонерне
товариство “Дніпровський
металургійний комбінат”

Місце проживання, серія і номер паспорта
фізичної особи або місце знаходження, код
за ЄДРПОУ юридичної особи

код 05393043
м. Кам'янське
вул. Соборна 18Б

Паспорт виготовлено станом на

« » 201 р.

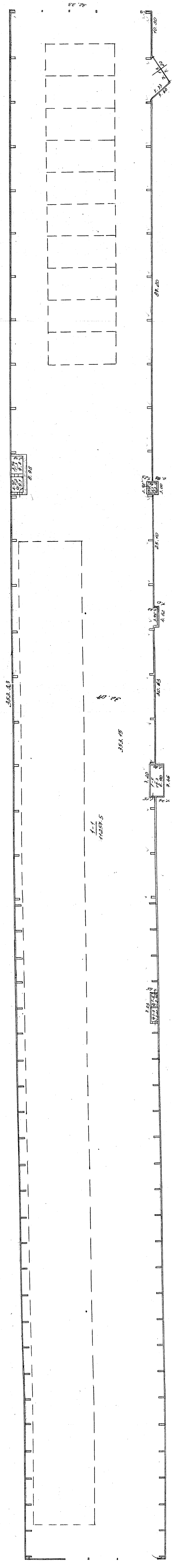
Виконав Білецький Д.О. АЕ004346

(підпис, прізвище, серія та номер кваліфікаційного сертифіката, М.П.)



М.П.

ПЛАН
Виробничого будівництва 184-1
Будівельний будівництва
(приміщення)
будівлі (провулок, площа) Соборна № 185
місто (селище, село) Кам'янське
інв. № 0100092



ЕКСПЛІКАЦІЯ

приміщень до плану поверхів виробничого будинку № 185 літер "184-1"

вулиця (провулок, площа) Соборнамісто (селище, село) Кам'янське

Літер по плану	Поверхи	№№ приміщень	Призначення приміщень	Формули для підрахунку площ приміщень по внутрішньому обміру	Площа по внутрішньому обміру	Площа приміщень (м ²)				Самовільно збудована або переобладнана площа
						Загальна площа	Адміністративно-побутових	Основних (виробничих)	Допоміжних	
1	2	3	4	5	6	7	8	9	10	11
184-1	I	1-1	Лічильне відділення	$353.15 \times 32.04 +$ $+ \frac{1}{2} \times 9.55 \times 4.10 -$ $- 0.43 \times 1.10 \times 2 -$ $- 20 \times 0.47 \times 1.05 -$ $- 2 \times 0.45 \times 1.05 -$ $- 78 \times 0.43 \times 1.05 -$ $- 57 \times 1.30 \times 0.33 -$ $- 2 \times 0.80 \times 0.37 -$ $- 8.03 \times 1.65 -$ $- 7.20 \times 1.15 +$ $+ 9.95 \times 0.82 -$ $- 7.23 \times 2.98 -$ $- 3.47 \times 8.98 +$ $+ (9.12 + 6.34 + 5.22) \times 0.13 -$ $- 0.27 \times 0.28 -$ $- 0.17 \times 0.15 +$ $+ (6.85 + 5.84 + 5.80 +$ $+ 9.45 + 0.78) \times 0.13 -$ $- 0.15 \times 0.20 -$ $- 2 \times 0.17 \times 0.20$	11254.5	11254.5				
		1-2	допоміжне приміщення	$3.42 \times 2.52 + 0.82 \times$ $\times 0.67 - 0.16 \times 0.17$	9.1				9.1	
		1-3	кімната прийому іні	3.94×2.48	9.8		9.8			
		1-4	печка	2.70×1.98	5.3		5.3			
		1-5	склад	2.80×6.90	19.3			19.3		
		1-6	вбиральня	1.65×3.02	5.0				5.0	
		1-7	вбиральня	1.65×3.02	5.0				5.0	



Усього по будинку лічильного

відділення 184-1 :

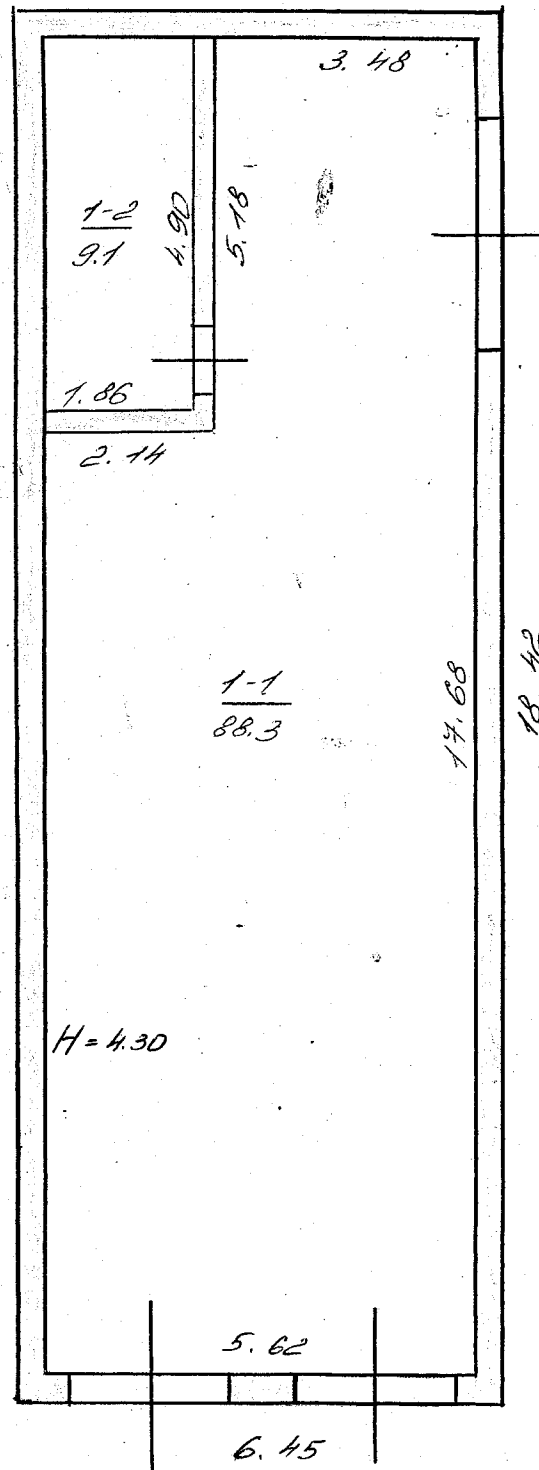
11311.0

15.1 11326.1

виробничого будинку 204-1

вулиця (провулок, площа) Соборна № 185
місто (селище, село) Ком'янське

Областное
коммунальное
предприятие
ДНІПРОДЗЕРЖІНСЬК
ВОГО ТЕХНІЧНО
ІНВЕНТАРИЗАЦІ
код 0334

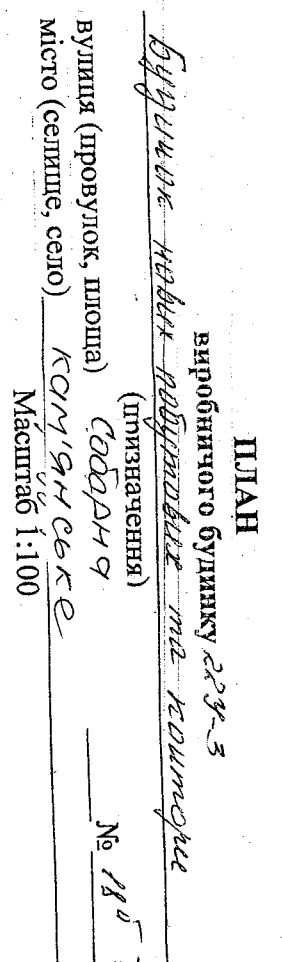


ЕКСПЛІКАЦІЯ

приміщень до плану поверхів виробничого будинку № 185 літер "203-1"

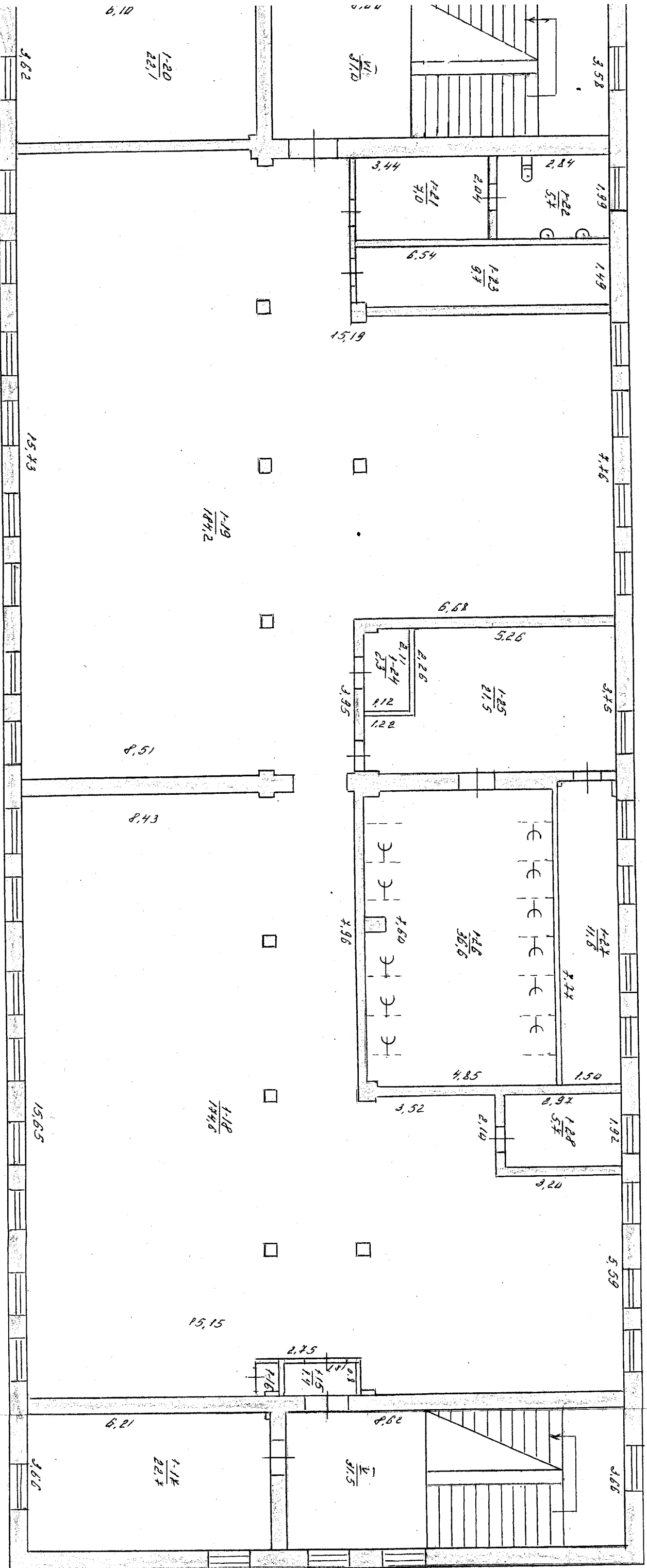
вулиця (провулок, площа) Соборнамісто (селище, село) Кам'янське

Літер по плану	Поверхи	№№ приміщень	Призначення приміщень	Формули для підрахунку площ приміщень по внутрішньому обміру	Площа по внутрішньому обміру	Площа приміщень (м²)					Самовільно збудована або переобладнана площа
						Загальна площа	Адміністративно-побутових	Основних (виробничих)	Допоміжних		
1	2	3	4	5	6	7	8	9	10	11	
203-1	7	1-1	трансформаторна	$5.62 \times 14.68 = 82.3616$							
				$- 2.14 \times 5.18 = 11.0852$	88.3	88.3		88.3			
		1-2	допоміжне приміщення	4.90×1.86	9.1	9.1			9.1		
Усього по будинку трансформаторної підстанції 203-1:					94.4	94.4		88.3	9.1		

[illegible]

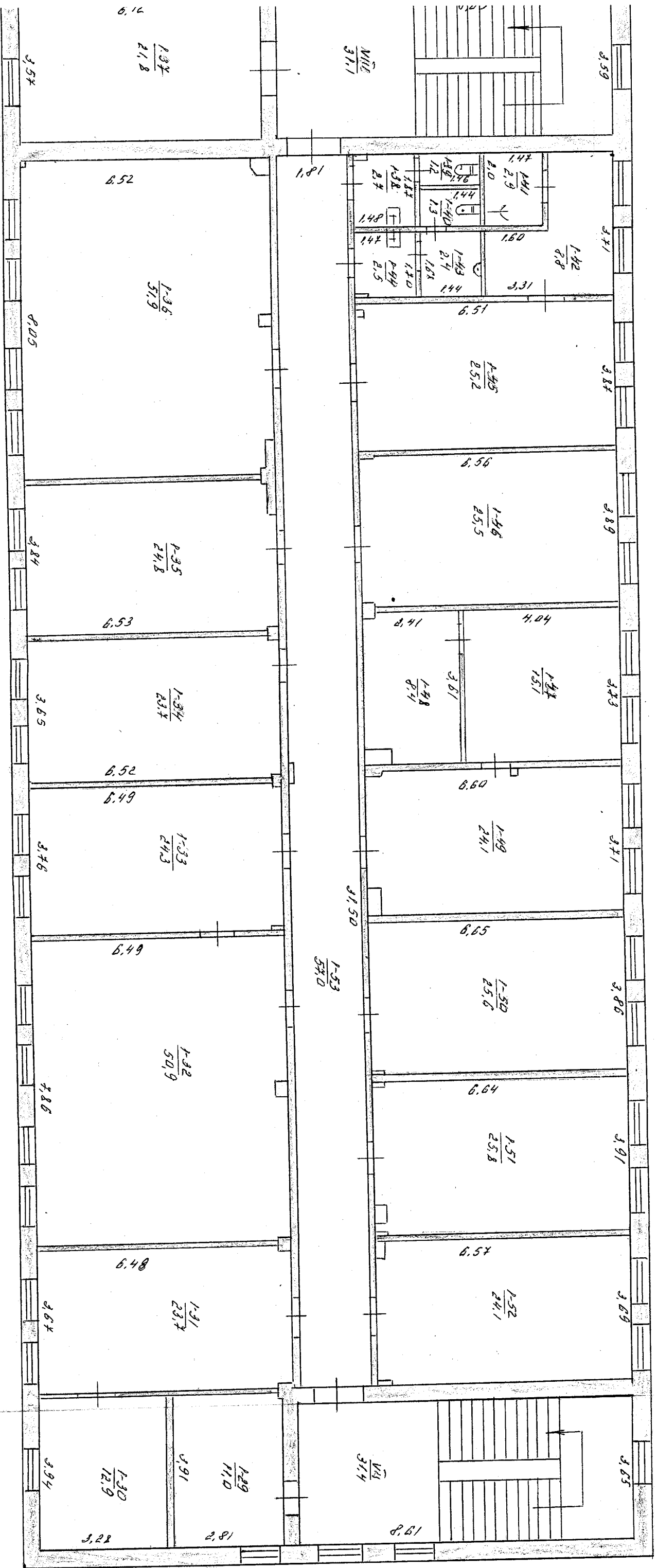
ПЛАН
 виробничого будинку 22 48-3
 Будівництво нових надбудов та кошторис
 (призначення) _____ № 185
 вулиця (провулок, площа) Сободрна
 місто (селище, село) Кам'янське
 Масштаб 1:100

II поверх



ПЛАН
 виробничого будинку 22 4-3
 Будівництво нових підприємств та кооперативів (призначення)
 вулиця (провулок, площа) Содорня № 18 б
 місто (селище, село) Кам'янське
 Масштаб 1:100

III поверх



ПЛАН

Виробничого будинку 224-3

Будівля надбавкових та кінтових

(призначення)

вулиця (провулок, площа)

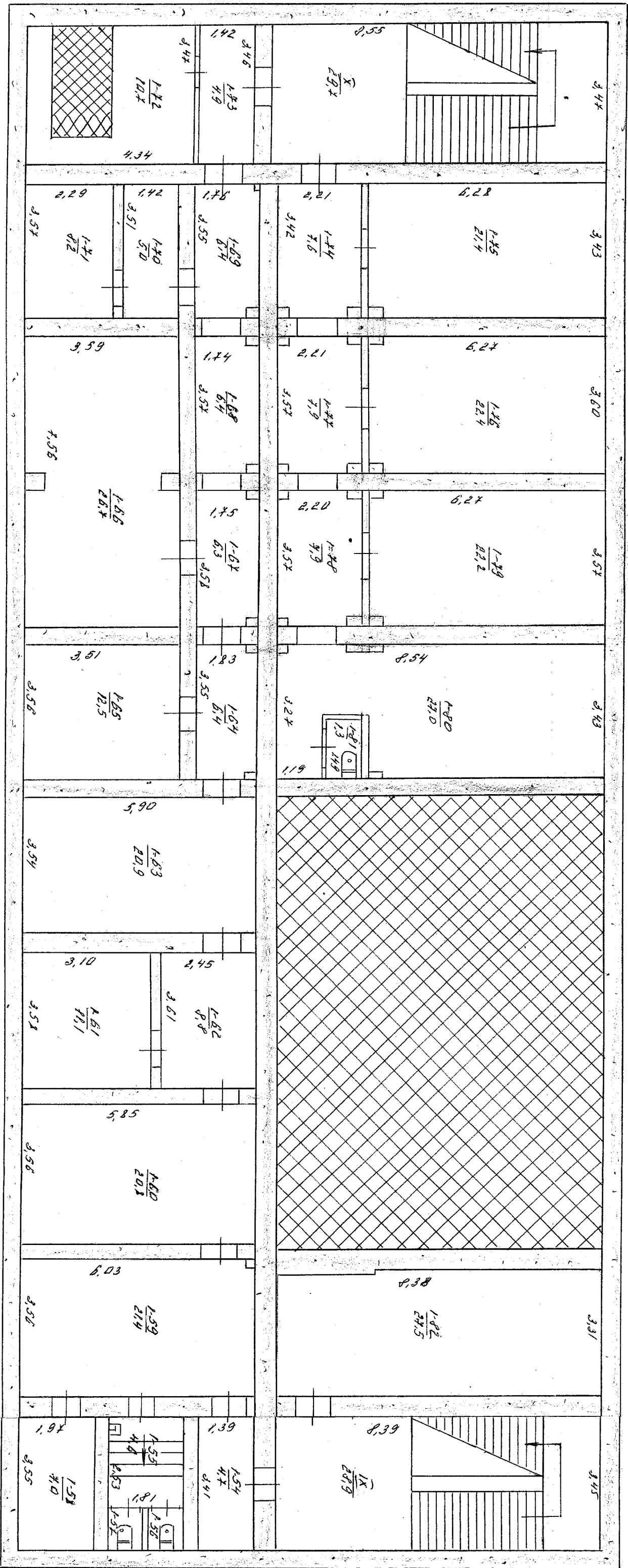
Содорна

№ 185

місто (селище, село)

Коп'янське

Підвал

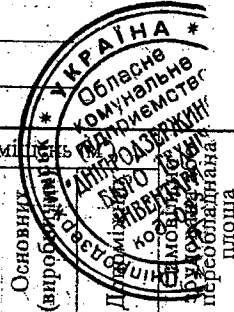


ЕКСПЛІКАЦІЯ

приміщень до плану поверхів виробничого будинку № 18^б літер "223"

вулиця (провулок, площа) Соборна

місто (селище, село) КАМ'ЯНСЬКЕ



Літер по плану	Поверхи	№№ приміщень	Призначення приміщень	Формули для підрахунку площ приміщень по внутрішньому обміру	Площа по внутрішньому обміру	Площа приміщень				
						Загальна площа	Адміністративно-побутових	Основних (виробничих)	Додаткових	Площа
1	2	3	4	5	6	7	8	9	10	11
223	I	1-1	коридор	$3,5 \times 1,85$	6,5				6,5	
		1-2	сала	$21,9566 - (0,12 \times 0,1) = 21,9$	21,9			21,9		
		1-3	коридор	$1,12 \times 2,0 - (0,25 \times 0,15) = 2,2$	2,2				2,2	
		1-4	роздягальня	$15,56 \times 8,76 - (1,23 \times 2,14) - (0,42 \times 0,13) - (0,33 \times 0,16) - (0,36 \times 0,12) - (0,58 \times 0,08) - (0,1 \times 0,11) - (0,42 \times 0,11) - (0,38 \times 0,05) = 133,1$	133,1			133,1		
		1-5	роздягальня	$19,54 \times 8,60 - (0,11 \times 0,11) - (0,32 \times 0,65) \times 3 - (0,44 \times 0,13) - (1,4 \times 2,45) + (1,6 \times 0,46) = 158,5$	158,5			158,5		
		1-6	коридор	$2,06 \times 3,64$	7,5				7,5	
		1-7	бойлерна	$2,06 \times 2,33$	4,8				4,8	
		1-8	вентиляційна	$1,63 \times 6,25 - (0,19 \times 0,18) = 10,2$	10,2			10,2		
		1-9	роздягальня	$3,15 \times 6,26 - (0,1 \times 0,08) = 24,1$	24,1			24,1		
		1-10	душова	$7,58 \times 4,92 - (0,35 \times 0,16) - (0,12 \times 0,11) = 37,2$	37,2			37,2		
		1-11	судова	$4,59 \times 1,09$	8,3			8,3		
		1-12	бойлерна	$4,42 \times 6,23$	48,1			48,1		
		1-13	бойлерна	$3,90 \times 6,20 - (0,44 \times 0,42) = 24,0$	24,0			24,0		
		1-14	підсобне приміщення	$3,61 \times 6,23$	22,5				22,5	
		I	сходи	$3,56 \times 6,58$	23,4				23,4	
		II	сходи	$3,58 \times 8,66$	31,0				31,0	
		III	сходи	$4,49 \times 4,11$	19,4			19,4		
		IV	коридор	$1,87 \times 1,51$	2,8				2,8	
		Разом по I поверху				585,8	361,2	123,9	100,4	

Літер по плану	Поверхи	№№ приміщень	Призначення приміщень	Формули для підрахунку площ приміщень по внутрішньому обміру	Площа по внутрішньому обміру	Площа приміщень (м²)					Самовільно збудована або переобладнана площа
						Загальна площа	Адміністративно-побутових	Основних (виробничих)	Допоміжних		
1	2	3	4	5	6	7	8	9	10	11	
224-3	II	1-15	коридор	$0,8 \times 1,81$	1,4				1,4		
		1-16	кладов	$0,4455$ $0,0456$ $0,81 \times 0,55 - (0,12 \times 0,38)$	0,4				0,4		
		1-17	склад	$22,7266$ $0,0144$ $3,66 \times 6,21 - (0,12 \times 0,12)$	22,7			22,7			
		1-18	розгортальне	$237,0945$ $0,042$ $15,65 \times 15,15 - (0,35 \times 0,12) -$ $2,53$ $0,5184$ $-(2,35 \times 0,92) - (0,36 \times 0,36) \times 4$							
				$0,0492$ $6,72$ $-(0,12 \times 0,41) - (2,10 \times 3,20) -$ $0,0414$ $52,8864$ $-(0,46 \times 0,09) - (7,87 \times 6,72)$ $+ (1,33 \times 0,46)$	0,3059	174,6		174,6			
		1-19	розгортальне	$133,8623$ $0,5184$ $15,13 \times 8,51 - (1,33 \times 0,46) -$ $0,0616$ $0,5184$ $-(0,14 \times 0,44) - (0,36 \times 0,36) \times 4$							
				$0,0559$ $0,5184$ $-(0,13 \times 0,43) - (0,22 \times 2,35) -$ $0,0192$ $0,5184$ $-(0,16 \times 0,12) - (7,76 \times 6,68) -$ $0,0624$ $-(0,98 \times 0,19)$							
		1-20	теплогрунті	$22,082$ $0,0114$ $3,62 \times 6,10 - (0,13 \times 0,09)$	22,1			22,1			
		1-21	коридор	$2,04 \times 3,44$	7,0				7,0		
		1-22	бутиральне	$1,99 \times 2,84$	5,7				5,7		
		1-23	вентильна	$0,7446$ $0,0203$ $1,49 \times 6,54 - (0,29 \times 0,07)$	0,7			9,7			
		1-24	кладов	$2,3632$ $0,0403$ $2,11 \times 1,12 - (0,31 \times 0,13)$	2,3				2,3		
		1-25	розгортальне	$19,728$ 18056 $3,75 \times 5,26 - (1,48 \times 1,22) -$ $0,0533$ $-(0,41 \times 0,13)$	21,5		21,5				
		1-26	душова	$36,86$ $0,1872$ $7,6 \times 4,85 - (0,36 \times 0,52) -$ $0,028$ $0,0602$ $-(0,28 \times 0,1) - (0,14 \times 0,43)$	36,6		36,6				
		1-27	сушилка	$11,655$ $-(0,46 \times 0,07)$ $7,77 \times 1,50 - (0,12 \times 0,07)$	11,6		11,6				
		1-28	підсобне приміщення	$1,92 \times 2,97$	5,7					5,7	
				-V	сходи	$3,66 \times 8,62$	31,5				31,5
		-VI	сходи	$3,58 \times 8,66$	31,0				31,0		
			Разом по II поверху		568,0	428,5	54,5	85,0			

Додаток 8.3
до Інструкції про порядок
проведення технічної інвентаризації
об'єктів нерухомого майна

ЕКСПЛІКАЦІЯ

приміщень до плану поверхів виробничого будинку № 18^б літер "224-3"

вулиця (провулок, площа) Соборна

місто (селище, село) КАМ'ЯНСЬКЕ



Літер по плану	Поверхи	№ приміщень	Призначення приміщень	Формули для підрахунку площ приміщень по внутрішньому обміру	Площа по внутрішньому обміру	Додатково	Самостійно збудована або переобладнана площа
1	2	3	4	5	6	7	11
224-3	III	1-29	кабінет	$3,91 \times 2,81 - (0,12 \times 0,8)$	11,0	11,0	
		1-30	кабінет	$3,94 \times 3,28$	12,9	12,9	
		1-31	кабінет	$3,67 \times 6,48 - (0,12 \times 0,32) - (0,28 \times 0,12)$	23,7	23,7	
		1-32	кабінет	$4,86 \times 6,49 - (0,33 \times 0,09) - (0,36 \times 0,33)$	50,9	50,9	
		1-33	кабінет	$3,76 \times 6,49 - (0,33 \times 0,12) - (0,2 \times 0,08)$	24,3	24,3	
		1-34	кабінет	$3,65 \times 6,52 - (0,2 \times 0,12) - (0,32 \times 0,11)$	23,7	23,7	
		1-35	кабінет	$3,84 \times 6,53 - (0,32 \times 0,14) - (0,04 \times 0,08) - (0,24 \times 0,25)$	24,8	24,8	
		1-36	зал засідань	$8,05 \times 6,52 - (0,07 \times 0,14) - (0,86 \times 0,26) - (0,13 \times 0,18) - (0,46 \times 0,52) - (0,31 \times 0,31) + (0,14 \times 0,2)$	51,9	51,9	
		1-37	кабінет	$3,57 \times 6,12$	21,8	21,8	
		1-38	коридор	$1,87 \times 1,48 - (0,13 \times 0,28)$	2,7		2,7
		1-39	вбиральня	$0,84 \times 1,46$	1,2		1,2
		1-40	вбиральня	$0,88 \times 1,44$	1,3		1,3
		1-41	ручова підсобне приміщення	$2,0 \times 1,42$	2,9	2,9	
		1-42	приміщення	$3,71 \times 3,31 - (2,17 \times 1,6)$	8,8		8,8
		1-43	вбиральня	$1,68 \times 1,44$	2,4		2,4
		1-44	коридор	$1,77 \times 1,42 - (0,31 \times 0,09)$	2,5		2,5
		1-45	кабінет	$3,87 \times 6,51 - (0,2 \times 0,2)$	25,2	25,2	
		1-46	кабінет	$3,89 \times 6,56 - (0,04 \times 0,32) - (0,32 \times 0,12)$	25,5	25,5	
		1-47	кабінет	$3,43 \times 4,04$	15,1	15,1	

Літер по плану	Поверхи	№№ приміщень	Призначення приміщень	Формули для підрахунку площ приміщень по внутрішньому обміру	Площа по внутрішньому обміру	Площа приміщень (м²)					Самовільно збудована або переобладнана площа	
						Загальна площа	Адміністративно-побутових	Основних (виробничих)	Допоміжних			
1	2	3	4	5	6	7	8	9	10	11		
2243	III	1-48	коридор	$3,61 \times 2,41 - (0,32 \times 0,11) - (0,15 \times 0,39)$	8,4				8,4			
		1-49	клібікет	$3,71 \times 6,60 - (0,19 \times 0,19) - (0,4 \times 0,12) - (0,35 \times 0,24)$	24,1		24,1					
		1-50	архів	$3,86 \times 6,65 - (0,32 \times 0,11)$	25,6		25,6					
		1-51	клібікет	$3,91 \times 6,64 - (0,1 \times 0,33) \times 2$	25,8		25,8					
		1-52	клібікет	$3,69 \times 6,51 - (0,42 \times 0,28) - (0,4 \times 0,12)$	24,1		24,1					
		1-53	коридор	$3,15 \times 1,81 - (0,08 \times 0,48)$	57,0				57,0			
		VII	входи	$3,65 \times 8,61$	31,4				31,4			
		VIII	входи	$3,59 \times 8,65$	31,1				31,1			
		Разом по III поверху				560,1		413,3		146,8		
		n/9		1-54	коридор	$3,41 \times 1,39$	4,7				4,7	
1-55	коридор			$2,53 \times 1,81$	4,6				4,6			
1-56	вбиральня			$0,96 \times 0,84$	0,8				0,8			
1-57	вбиральня			$0,96 \times 0,81$	0,8				0,8			
1-58	підвал			$3,35 \times 1,97$	7,0				7,0			
1-59	підвал			$3,56 \times 6,03 - (0,21 \times 0,23)$	21,4				21,4			
1-60	підвал			$3,56 \times 5,85$	20,8				20,8			
1-61	підвал			$3,58 \times 3,10$	11,1				11,1			
1-62	підвал			$3,61 \times 2,46$	8,8				8,8			
1-63	підвал			$3,54 \times 5,90$	20,9				20,9			
1-64	підвал			$3,55 \times 1,83 - (0,2 \times 0,3) - (0,25 \times 0,3)$	6,4				6,4			
1-65	підвал			$3,56 \times 3,51$	12,5				12,5			

ЕКСПЛІКАЦІЯ

приміщень до плану поверхів виробничого будинку № 125 літер "224-3"

вулиця (провулок, площа) Сєвоборна

місто (селище, село) Кам'янське



Літер по плану	Поверхи	№№ приміщень	Призначення приміщень	Формули для підрахунку площ приміщень по внутрішньому обміру	Площа по внутрішньому обміру	Загальна площа приміщення	Площа приміщення за інвентаризаційною картою	Площа приміщення за проектом	Додаткова площа приміщення	Самовільно збудована або переобладнана площа
1	2	3	4	5	6	7	8	9	10	11
224-3	під	1-66	підвал	$7.56 \times 3.59 - (0.41 \times 0.52) - (0.41 \times 0.42)$	26.7				26.7	
		1-67	підвал	$3.58 \times 1.75 - (0.22 \times 0.35) - (0.22 \times 0.32) + \frac{(0.4 \times 0.92)}{2}$	6.3				6.3	
		1-68	підвал	$3.57 \times 1.74 - (0.32 \times 0.24) - (0.23 \times 0.32) + \frac{(0.4 \times 0.92)}{2} \times 2$	6.4				6.4	
		1-69	підвал	$3.55 \times 1.76 - (0.2 \times 0.32) - (0.13 \times 0.13) + \frac{(0.4 \times 0.92)}{2}$	6.4				6.4	
		1-70	підвал	3.51×1.42	5.0				5.0	
		1-71	підвал	3.57×2.29	8.2				8.2	
		1-72	підвал	$3.47 \times 4.34 - (1.55 \times 2.8)$	10.7				10.7	
		1-73	підвал	3.46×1.42	4.9				4.9	
		1-74	підвал	$3.42 \times 2.21 - (0.36 \times 0.24) - (0.33 \times 0.26) + \frac{(1.0 \times 0.4)}{2}$	7.6				7.6	
		1-75	підвал	$3.43 \times 6.28 - (0.44 \times 0.26)$	21.4				21.4	
		1-76	підвал	$3.6 \times 6.27 - (0.41 \times 0.25) \times 2$	22.4				22.4	
		1-77	підвал	$3.57 \times 2.21 - (0.24 \times 0.35) \times 2 - (0.24 \times 0.38) \times 2 + \frac{(1 \times 0.4)}{2} \times 2$	7.9				7.9	
		1-78	підвал	$3.57 \times 6.20 - (0.29 \times 0.2) \times 2 - (0.22 \times 0.39) \times 2 + \frac{(1 \times 0.4)}{2} + \frac{(0.98 \times 0.44)}{2}$	7.9				7.9	
		1-79	підвал	$3.57 \times 6.27 - (0.26 \times 0.44) \times 2$	22.2				22.2	
		1-80	підвал	$3.43 \times 6.23 - (0.26 \times 0.15) - (0.26 \times 0.34) - (0.24 \times 0.34) - (1.12 \times 1.59) + \frac{(0.98 \times 0.44)}{2} + (2.31 \times 3.27)$	24.0				24.0	
		1-81	будинок	1.49×0.89	1.3				1.3	
		1-82	навіс	$3.31 \times 8.38 - (0.1 \times 2.56)$	24.5			24.5		

Літер по плану	Поверхи	№№ приміщень	Призначення приміщень	Формули для підрахунку площ приміщень по внутрішньому обміру	Площа по внутрішньому обміру	Площа приміщень (м ²)				Самовільно збудована або переобладнана площа
						Загальна площа	Адміністративно-побутових	Основних (виробничих)	Допоміжних	
1	2	3	4	5	6	7	8	9	10	11
22УЗ	п/г	17	сходи	8,39 × 3,45	28,9				28,9	
		18	сходи	8,55 × 3,41	29,4				29,4	
			Разом по публиці		398,2			27,5	370,7	
			Разом по будинку нових побутових та контори 22УЗ:		2172,1		1203,0	205,9	703,2	

ПЛАН

виробничого будинку 243-1

Будинюк Обприскування Ковалів

(призначення)

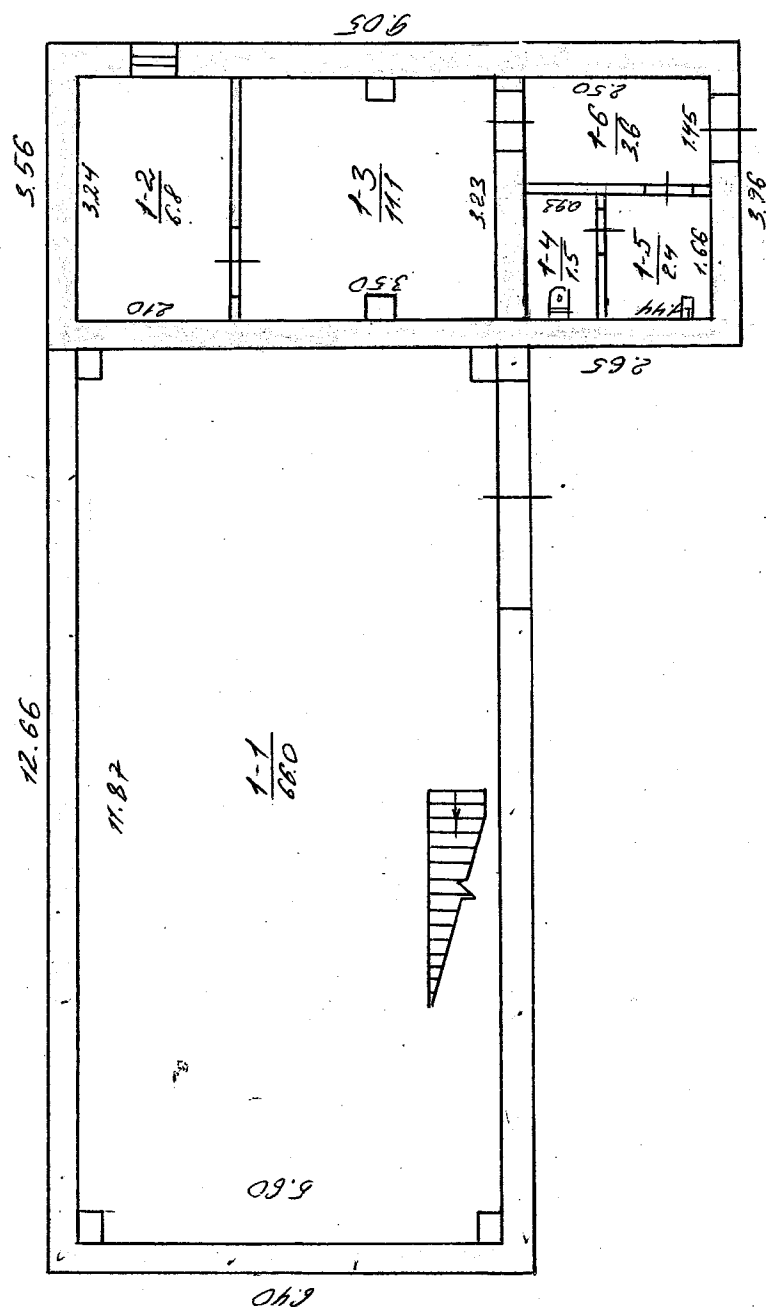
No 186

вулиця (провулок, площа) Соборна

місто (селище, село) Кам'янське

Масштаб 1: 00

I NOBEPX



ПЛАН

виробничого будинку 24 Ж-1

будинок об'єкту об'єкту КАЗУС

(призначення)

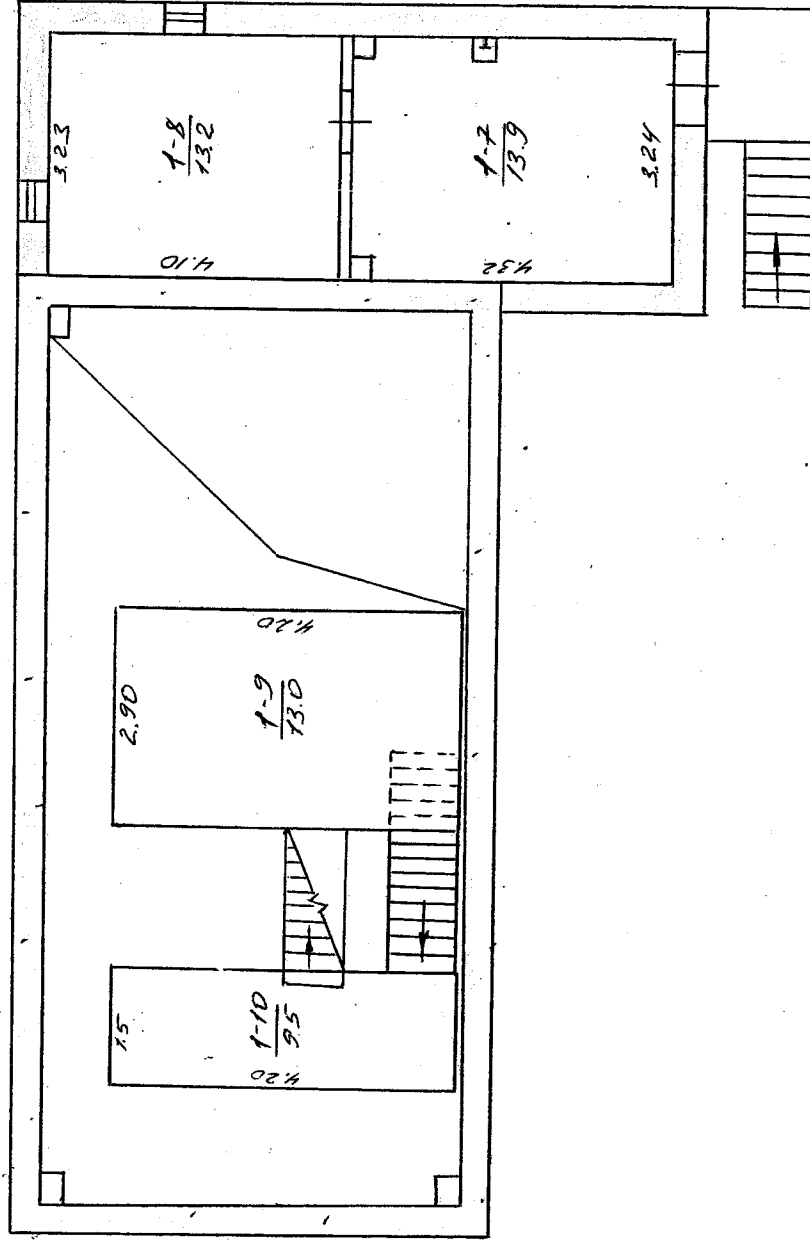
№ 105

вулиця (провулок, площа) Соборна

місто (селище, село) Кам'янське

Масштаб 1: 00

Відмітка + 3.0





ПЛАН

виробничого будинку 24 3-1

Будинок об'єкту вимірювання 1000/10

(призначення)

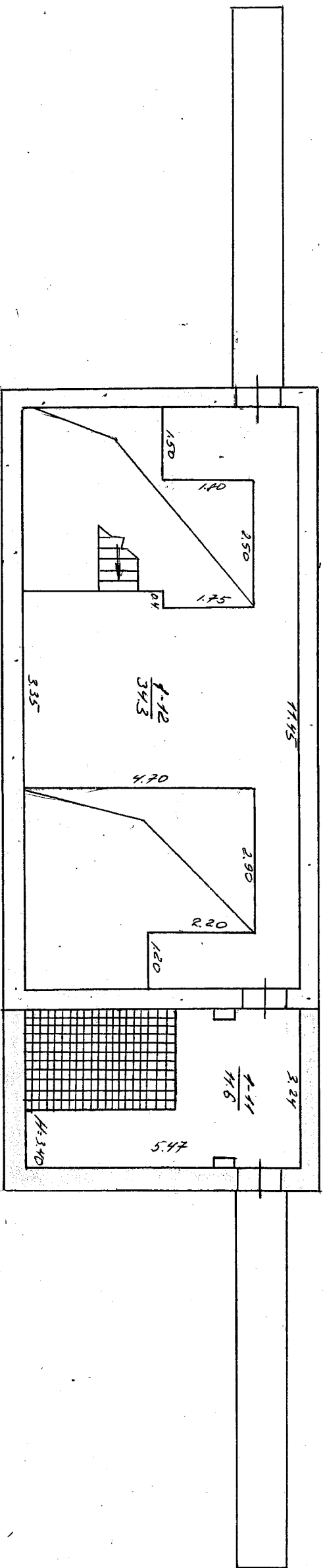
вулиця (провулок, площа) Соборна

№ 18 0

місто (селище, село) Кам'янське

Масштаб 1 : 00

Відмітка ± 5.50

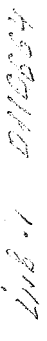


ЕКСПЛІКАЦІЯ

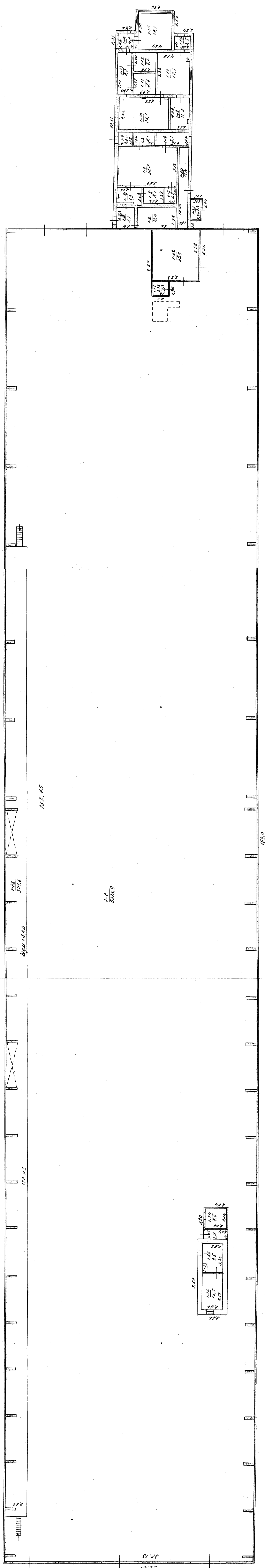
приміщень до плану поверхів виробничого будинку № 185 літер "249-1"

вулиця (провулок, площа) Соборнамісто (селище, село) Кам'янське

Літер по плану	Поверхи	№№ приміщень	Призначення приміщень	Формули для підрахунку площ приміщень по внутрішньому обміру	Площа по внутрішньому обміру	Площа поверху				
						Загальна площа	Адміністративно-побутових	Основна (виробничо-складська)	Додаткова	Середня на особу
1	2	3	4	5	6	7	8	9	10	11
249-1	I	1-1	приміщення обприскування ковшів	$5.60 \times 11.87 - 4 \times 0.3 \times 0.4$	66.0			66.0		
		1-2	майстерня	2.10×3.24	6.8			6.8		
		1-3	майстерня	$3.23 \times 3.5 - 2 \times 0.4 \times 0.3$	11.1			11.1		
		1-4	вбиральня	0.93×1.66	1.5				1.5	
		1-5	санвузол	1.44×1.66	2.4				2.4	
		1-6	коридор	1.45×2.5	3.6				3.6	
			РАЗОМ по I поверху:			91.4	91.4	83.9	7.5	
Відм. +3.0		1-7	підсобне приміщення	$3.24 \times 4.32 - 2 \times 0.25 \times 0.25$	13.9		13.9			
		1-8	кімната зв'язного	4.10×3.23	13.2		13.2			
		1-9	площадка	$4.2 \times 2.9 + 0.95 \times 0.8$	13.0			13.0		
		1-10	площадка	$4.2 \times 1.5 + 0.95 \times 0.8 + 0.8 \times 3.0$	9.5			9.5		
			РАЗОМ по Відм. +3.0			49.6	49.6	27.1	22.5	
Відм. +5.5		1-11	котельня	$3.24 \times 5.47 - 1.95 \times 3.02 - 2 \times 0.24 \times 0.37$	11.6			11.6		
		1-12	площадка	$11.45 \times 0.9 + 1.2 \times 2.2 + 1.5 \times 1.8 + 4.7 \times 3.35 + 0.4 \times 2.95 + 0.8 \times 2.1$	34.3			34.3		
			РАЗОМ по Відм. +5.5 :			45.9	45.9	45.9		
			ВСЬОГО по будинку							
			обприскування ковшів, в 249-1			186.9	186.9	27.1	152.3	7.5



ИЛАН



ЕКСПЛІКАЦІЯ

приміщень до плану поверхів виробничого будинку № 18 літер "264-1"

вулиця (провулок, площа) Соборна

місто (селище, село) Кам'янське

Літер по плану	Поверхи	№№ приміщень	Призначення приміщень	Формули для підрахунку площ приміщень по внутрішньому обміру	Площа по внутрішньому обміру	Площа		Адміністративна будівля	Складово-підсобні приміщення	Складово-підсобні приміщення	Площа
						Загальна площа	Площа				
1	2	3	4	5	6	7	8	9	10	11	
263-1	I	1-1	під'їз випускний	$168,75 \times 32,13 - (1,24 \times 0,4) \times 16$ $-(1,35 \times 0,3) \times 34 - (7,62 \times 3,72) -$ $-(3,9 \times 3,04) - (1,9 \times 2,20) -$ $-(6,7 \times 6,20)$	5313,9		5313,9				
		1-2	майстерня	$2,59 \times 5,0$	13,0		13,0				
		1-3	майстерня	$2,73 \times 2,31$	6,3		6,3				
		1-4	кладовка	$2,03 \times 3,26 - (0,15 \times 0,45) -$ $-(0,25 \times 2,31) - (0,12 \times 0,20)$	5,9				5,9		
		1-5	кладовка	$1,89 \times 2,72$	5,1				5,1		
		1-6	кладовка	$2,02 \times 1,44$	2,9				2,9		
		1-7	кладовка	$5,13 \times 7,59 - (0,55 \times 0,12) -$ $-(0,12 \times 0,25)$	38,8				38,8		
		1-8	кладовка	$1,7 \times 3,0$	5,1				5,1		
		1-9	підсобне приміщення	$1,65 \times 1,79$	3,0				3,0		
		1-10	для зливання	$4,02 \times 6,58 - (1,34 \times 0,16) -$ $-(0,13 \times 0,56) - (0,12 \times 0,58)$	26,1		26,1				
		1-11	під'їз	$2,89 \times 2,99$	8,6		8,6				
		1-12	підсобне приміщення	$2,4 \times 2,99$	7,2		7,2				
		1-13	коридор	$5,41 \times 1,7$	9,2				9,2		
		1-14	коридор	$2,08 \times 2,10$	4,4				4,4		
		1-15	диспетчерська	$4,50 \times 4,24$	19,1		19,1				
		1-16	коридор	$1,71 \times 2,02$	3,5				3,5		
		1-17	кладовка	$5,38 \times 4,19$	22,5				22,5		
		1-18	кладовка	$4,05 \times 2,73 - (0,12 \times 0,56)$	11,0				11,0		
		1-19	коридор	$1,77 \times 4,38 - (0,11 \times 0,07)$	7,7				7,7		
		1-20	в.к. на вантаж	$10,4 \times 1,67$	17,4				17,4		
		1-21	кладовка	$2,54 \times 1,35$	3,4				3,4		
		1-22	машинна	$6,59 \times 5,98$	39,4		39,4				

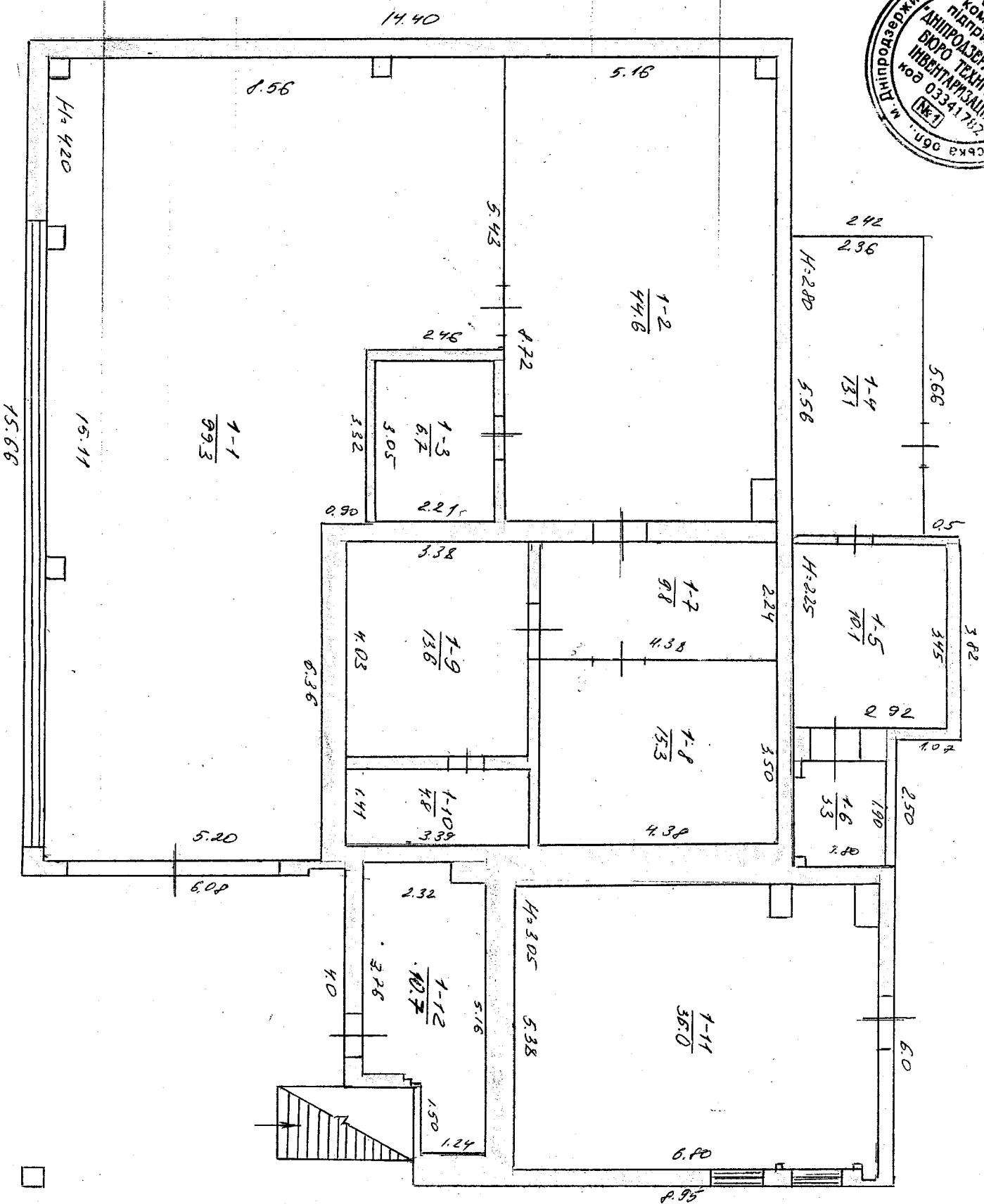
Літер по плану	Поверхи	№№ приміщень	Призначення приміщень	Формули для підрахунку площ приміщень по внутрішньому обміру	Площа по внутрішньому обміру	Площа приміщень (м²)				Самовільно збудована або переобладнана площа
						Загальна площа	Адміністративно-побутових	Основних (виробничих)	Допоміжних	
1	2	3	4	5	6	7	8	9	10	11
26У-1	I	1-23	мийна	$1,75 \times 1,9$	3,3			3,3		
		1-24	мийна	$2,44 \times 2,44$	7,6				7,6	
		1-25	кладова	$0,9 \times 3,04$	2,7				2,7	
		1-26	мийна	$3,84 \times 2,63 - (1,25 \times 0,51)$	9,5		9,5			
		1-27	мийна	$4,64 \times 2,64$	12,5		12,5			
в.г.д. + 3,40		1-28	виробнича	$122,08 \times 2,68 - (1,24 \times 0,4) \times 3 -$ $-(1,35 \times 0,3) \times 18 + (2,45 \times 0,76) \times 2$ $-(5,85 \times 1,35) \times 2$	304,6			304,6		
			площадка							
			Разуми по форму впливлять і із придуровою 26У-1:		5916,4		83,0	5682,6	150,2	

Літер по плану	Поверхи	№№ приміщень	Призначення приміщень	Формули для підрахунку площ приміщень по внутрішньому обміру	Площа по внутрішньому обміру	Площа приміщень (м²)				Самовільно збудована або переобладнана площа
						Загальна площа	Адміністративно-побутових	Основних (виробничих)	Допоміжних	
1	2	3	4	5	6	7	8	9	10	11
26У-1	I	1-23	ліжарська	1,45 × 1,9	2,7			2,7		
		1-24	кабінет	2,44 × 2,77	6,8				6,8	
		1-25	кладовка	0,9 × 3,04	2,7				2,7	
		1-26	нічниця	3,84 × 2,63 - (1,25 × 0,5)	9,5		9,5			
		1-27	кліматичний прилад	4,67 × 2,67	12,5		12,5			
		1-28	виробничий цех	122,05 × 2,62 - (1,24 × 0,4) × 3 -						
				-(1,35 × 0,3) × 16 + (2,45 × 0,76) × 2 - (5,65 × 1,35) × 2	307,6			307,6		
		Різниця по обміру впливляється і із придбаною 26У-1:	591,67		83,0	568,5	150,2			

ПЛАН
виробничого будинку 2834.2
будинки металургій з машинобудування

(призначення)
вулиця (провулок, площа) Городна № 180
місто (селище, село) Кам'янське
Масштаб 1:100

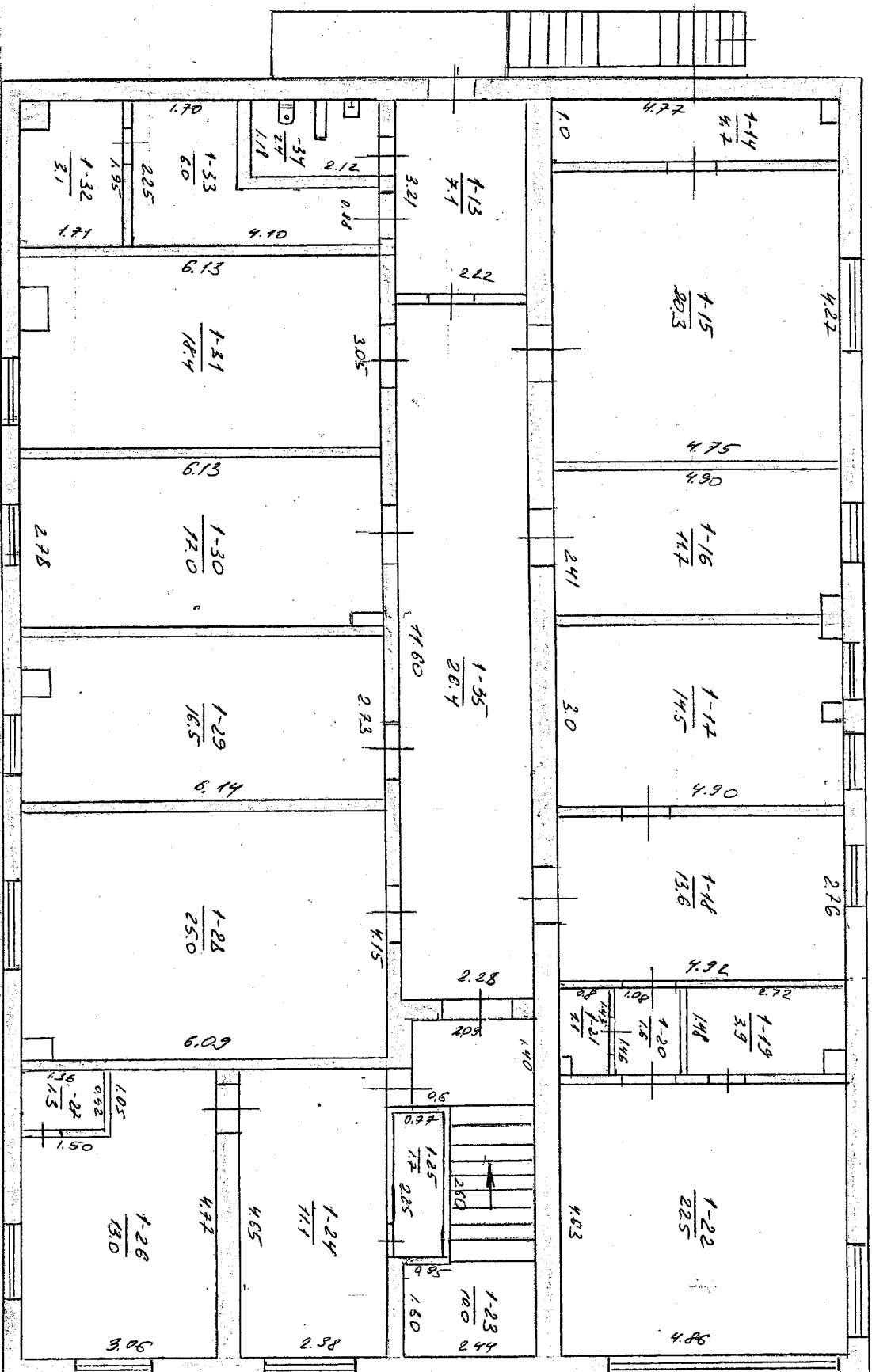
I поверх





ПЛАН
виробничого будинку 28342
будинок №1000000000 з майстернями
(призначення)
вулиця (провулок, площа) Соборна
місто (селище, село) Кам'янське
№ 100
Масштаб 1:100

І. ПОВЕРХ



ЕКСПЛІКАЦІЯ

приміщень до плану поверхів виробничого будинку № 185 літер "284-2"вулиця (провулок, площа) Соборнамісто (селище, село) КОМ'ЯНСЬКЕ

Літер по плану	Поверхи	№№ приміщень	Призначення приміщень	Формули для підрахунку площ приміщень по внутрішньому обміру	Площа по внутрішньому обміру	Площа приміщень	Загальна	Площа приміщень	Самостійно збудована або переобладнана площа
1	2	3	4	5	6	7	8	9	10
284-2	I	1-1	майстерня	$15.11 \times 5.2 + 3.32 \times 0.9 +$ $+ 5.73 \times 3.36 - 0.36 \times 0.37$	99.3		99.3		
		1-2	підобня приміщення	$5.16 \times 8.72 - 0.36 \times 0.37 -$ $- 0.36 \times 0.80$	44.6		44.6		
		1-3	підобня приміщення	3.05×2.21	6.7		6.7		
		1-4	склад	2.36×5.56	13.1		13.1		
		1-5	підобня приміщення	2.92×3.45	10.1		10.1		
		1-6	кладово	$1.81 \times 1.9 - 0.25 \times 0.19 -$ $- 0.22 \times 0.23$	3.3		3.3		
		1-7	склад	2.24×4.36	9.8		9.8		
		1-8	склад	4.38×3.5	15.3		15.3		
		1-9	склад	4.03×3.38	13.6		13.6		
		1-10	склад	1.41×3.39	4.8		4.8		
		1-11	майстерня	$5.38 \times 6.8 - 2 \times 0.13 \times 0.16 -$ $- 0.63 \times 0.37 - 0.8 \times 0.49 + 0.10 \times 4$	36.0		36.0		
		1-12	склад	$3.76 \times 2.32 + 1.24 \times 1.5 +$ $+ 0.16 \times 0.08 + 0.12 \times 0.16 +$ $+ 0.08 \times 0.24 - 0.36 \times 0.72$	10.7		10.7		
		РАЗОМ ПО I ПОВЕРХУ:				267.3	267.3	3.3	
	II	1-13	коридор	3.21×2.22	7.1		7.1		
		1-14	склад	$4.77 \times 1.0 - 0.38 \times 0.26$	4.7		4.7		
		1-15	кабінет	4.27×4.75	20.3		20.3		
		1-16	кабінет	$4.9 \times 2.41 - 0.34 \times 0.37$	11.7		11.7		
		1-17	кабінет	$4.9 \times 3.0 - 0.15 \times 0.34 -$ $- 0.31 \times 0.32$	14.5		14.5		
		1-18	кабінет	4.92×2.76	13.6		13.6		
		1-19	кладово	$2.72 \times 1.48 - 0.4 \times 0.4$	3.9		3.9		

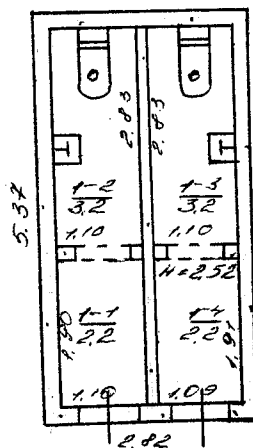
Літер по плану	Поверхи	№№ приміщень	Призначення приміщень	Формули для підрахунку площ приміщень по внутрішньому обміру	Площа по внутрішньому обміру	Площа приміщень (м²)				Самовільно збудована або переобладнана площа
						Загальна площа	Адміністративно-побутових	Основних (виробничих)	Допоміжних	
1	2	3	4	5	6	7	8	9	10	11
283-2 II		1-20	КОРИДОР	1.08×1.46	1.6				1.6	
		1-21	КОРИДОР	$0.8 \times 1.43 - 0.19 \times 0.39$	1.1				1.1	
		1-22	КАБІНЕТ	4.63×4.86	22.5		22.5			
		1-23	СХОДОВА КАЛІТНИЦЯ	$2.09 \times 1.4 + 2.6 \times 1.49 + 1.3 \times 2.44$	10.0				10.0	
		1-24	КАБІНЕТ	2.38×4.65	11.1		11.1			
		1-25	КЛАДОВА	2.25×0.77	1.7				1.7	
		1-26	КАБІНЕТ	$4.77 \times 3.06 - 1.05 \times 1.50$	13.0		13.0			
		1-27	КЛАДОВА	1.36×0.92	1.3				1.3	
		1-28	КАБІНЕТ	$4.15 \times 6.09 - 0.46 \times 0.5$	25.0		25.0			
		1-29	КАБІНЕТ	$2.73 \times 6.14 - 0.45 \times 0.52$	16.5		16.5			
		1-30	КАБІНЕТ	$2.78 \times 6.13 - 0.2 \times 0.51$	17.0		17.0			
		1-31	КАБІНЕТ	$6.13 \times 3.05 - 0.5 \times 0.65$	18.4		18.4			
		1-32	ПІДСОБНА ПРИМІЩЕННЯ	$1.41 \times 1.95 - 0.45 \times 0.45$	3.1				3.1	
		1-33	КОРИДОР	$2.4 \times 0.88 + 1.7 \times 2.85$	6.0				6.0	
		1-34	САНВУЗОЛ	$1.18 \times 2.12 - 0.59 \times 0.15$	2.4				2.4	
		1-35	КОРИДОР	11.6×2.28	26.4				26.4	
РАЗОМ ПО II ПОВЕРХУ:						252.9	183.6	1.6	60.7	
РАЗОМ ПО БУДИНКУ МІЖОСЛАВІ										
З МАЙСТЕРНЯМИ 283-2:						520.2	183.6	272.6	66.4	

ПЛАН
виробничого будинку 334-1

Туалет двору вилівниць

(призначення)

вулиця (провулок, площа) Соборна № 185
місто (селище, село) Кам'янське



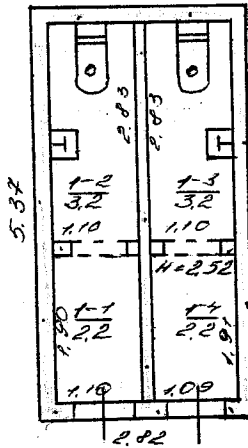
виробничого будинку 33 У-1

Туалет двору вымывницы

(призначення)

вулиця (провулок, площа) Соборна

No 185

місто (селище, село) КАМ'ЯНСЬКЕ

приміщень до плану поверхів виробничого будинку № 185 літер "333"

Гобарнф

Кам'янське

333. I.

ХАРАКТЕРИСТИКА БУДИНКУ, ГОСПОДАРСЬКИХ БУДІВЕЛЬ ТА СПОРУД

[illegible]

ХАРАКТЕРИСТИКА БУДИНКУ, ГОСПОДАРСЬКИХ БУДІВЕЛЬ ТА СПОРУД

[illegible]

ХАРАКТЕРИСТИКА БУДИНКУ, ГОСПОДАРСЬКИХ БУДІВЕЛЬ ТА СПОРУД

Літер	Назва об'єкта	Рік побудови	Опис основних конструктивних елементів						Інженерне обладнання					Висота (м)	Площа (кв. м)	Об'єм (куб. м)	Вартість заміщення (грн.)	% зносу	Інвентаризаційна вартість (грн.)
			фундамент	стіни	покрівля	перекриття	підлога	сходи	електрика	водопровід	каналізація	газопровід	вид опалення						
1	2	3	4	5	6	7	8	9	10	11	12	13	14	15	16	17	18	19	20
✓ 264-1	Двор. вилучення і з придбавою (інв. 010664)		бетон чепла	метал. чепла	метал. чепла	бетон чепла	бетон чепла							15.65	5470.3	85624			(30)
264-1	прибудова		бетон чепла	бетон чепла	бетон чепла	бетон чепла	бетон чепла							3.77	256.5	967			
264-1	прибудова		бетон чепла	бетон чепла	бетон чепла	бетон чепла	бетон чепла							2.72	5.8	16			
264-2	прибудова		бетон чепла	бетон чепла	бетон чепла	бетон чепла	бетон чепла							2.05	3.97	8			
			Разом по двору вилучення і з придбавою 264-1: 52864																
✓ 284-2	будинок механо-електричного обладнання з площадки з'їзду		бетон чепла	бетон чепла	бетон чепла	бетон чепла	бетон чепла							4.4	282.5	1243	2161		(50)
	сходи		метал. чепла	метал. чепла	метал. чепла	метал. чепла	метал. чепла							2.95	310.0	913			
284-1	прибудова		стіжки	метал. чепла	метал. чепла	метал. чепла	метал. чепла							2.8	13.7	38			
284-1	прибудова		бетон чепла	бетон чепла	бетон чепла	бетон чепла	бетон чепла							2.45	11.2	27			
284-2	прибудова		бетон чепла	бетон чепла	бетон чепла	бетон чепла	бетон чепла							2.42	4.6	11			
Усього:																	виз. продовження		



