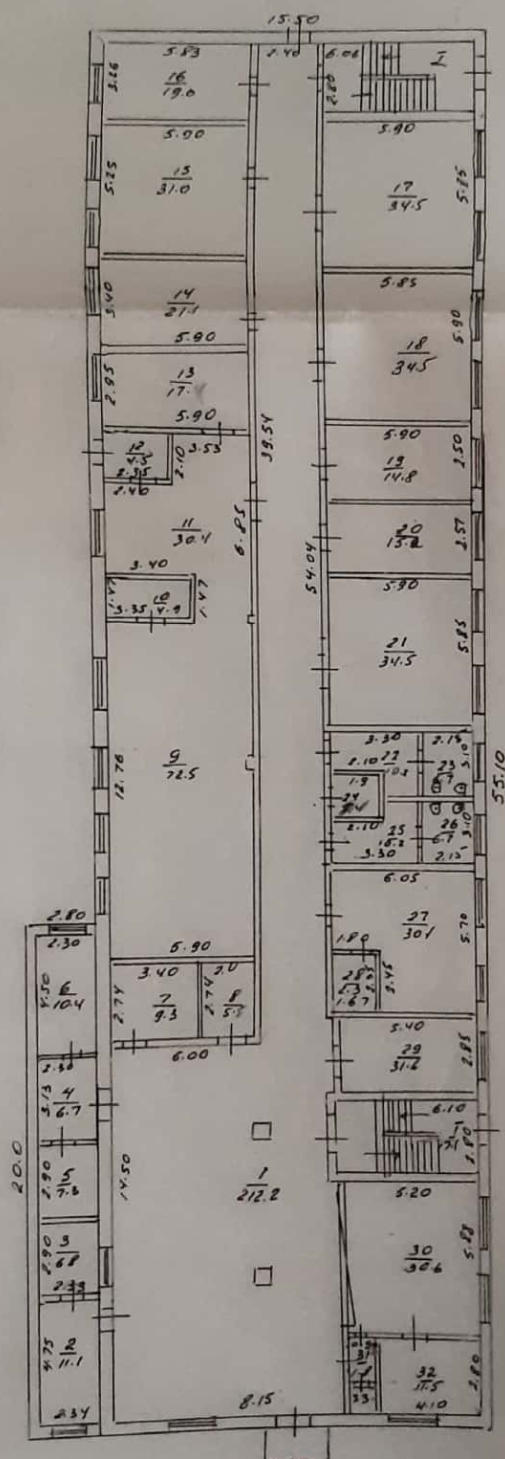


Машиностроителей

Маршуполь

І этпаж



1

13.03.12 *Углекислота*

28.03.2011. *Thalassia*
25.09.2006 *Cyrtus*
21.08.2008 *Cynchost*
24.11.2008 *Cynchost*
16.11.2000 *Cynchost*
20.09.2011 *Cynchost*

Марцуполь

Hand-drawn floor plan of a large rectangular building. The overall dimensions are 23.82 feet wide and 14.50 feet deep. The plan is divided into several sections, with dimensions for each section and room. The plan is drawn on a grid with a 1/4 inch scale.

Top Section:

- Top left: 2.35, 0.00, 2.3, 17.7
- Top center: 1.84, 2.8, 5.7
- Top right: 6.06, 17.2, 2.35
- Center top: 14.50

Left Section:

- Left side: 16.40, 2.94
- Bottom left: 6.20, 5.90, 3.53, 4.81, 2.30

Right Section:

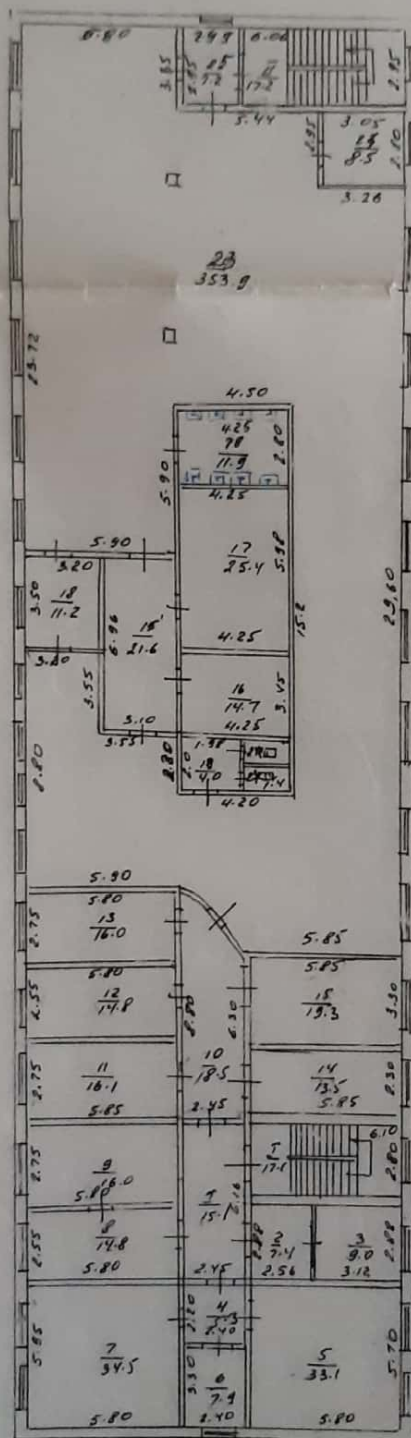
- Right side: 23.82, 10.18, 5.75
- Bottom right: 6.00, 3, 10.7

Central Hall and Rooms:

- Central hall: 17.18, 17.20, 13.25, 10.76, 10.90, 5.8
- Room 1: 4.85, 4.37, 1.8, 12, 1.8, 12.5, 1.61, 4.3, 1.5, 2.45, 3.90, 15, 2.7, 1.48, 1.46, 5.40, 1.20, 1.33, 0.9, 2.1, 5.9, 4.1, 1.20, 1.20, 1.2, 1.7, 1.20, 1.6, 5.88, 5.97, 6.10, 9.00, 2, 17.1, 2.85, 2.70, 2.85
- Room 2: 4.85, 4.37, 1.8, 12, 1.8, 12.5, 1.61, 4.3, 1.5, 2.45, 3.90, 15, 2.7, 1.48, 1.46, 5.40, 1.20, 1.33, 0.9, 2.1, 5.9, 4.1, 1.20, 1.20, 1.2, 1.7, 1.20, 1.6, 5.88, 5.97, 6.10, 9.00, 2, 17.1, 2.85, 2.70, 2.85
- Room 3: 4.85, 4.37, 1.8, 12, 1.8, 12.5, 1.61, 4.3, 1.5, 2.45, 3.90, 15, 2.7, 1.48, 1.46, 5.40, 1.20, 1.33, 0.9, 2.1, 5.9, 4.1, 1.20, 1.20, 1.2, 1.7, 1.20, 1.6, 5.88, 5.97, 6.10, 9.00, 2, 17.1, 2.85, 2.70, 2.85
- Room 4: 4.85, 4.37, 1.8, 12, 1.8, 12.5, 1.61, 4.3, 1.5, 2.45, 3.90, 15, 2.7, 1.48, 1.46, 5.40, 1.20, 1.33, 0.9, 2.1, 5.9, 4.1, 1.20, 1.20, 1.2, 1.7, 1.20, 1.6, 5.88, 5.97, 6.10, 9.00, 2, 17.1, 2.85, 2.70, 2.85
- Room 5: 4.85, 4.37, 1.8, 12, 1.8, 12.5, 1.61, 4.3, 1.5, 2.45, 3.90, 15, 2.7, 1.48, 1.46, 5.40, 1.20, 1.33, 0.9, 2.1, 5.9, 4.1, 1.20, 1.20, 1.2, 1.7, 1.20, 1.6, 5.88, 5.97, 6.10, 9.00, 2, 17.1, 2.85, 2.70, 2.85
- Room 6: 4.85, 4.37, 1.8, 12, 1.8, 12.5, 1.61, 4.3, 1.5, 2.45, 3.90, 15, 2.7, 1.48, 1.46, 5.40, 1.20, 1.33, 0.9, 2.1, 5.9, 4.1, 1.20, 1.20, 1.2, 1.7, 1.20, 1.6, 5.88, 5.97, 6.10, 9.00, 2, 17.1, 2.85, 2.70, 2.85
- Room 7: 4.85, 4.37, 1.8, 12, 1.8, 12.5, 1.61, 4.3, 1.5, 2.45, 3.90, 15, 2.7, 1.48, 1.46, 5.40, 1.20, 1.33, 0.9, 2.1, 5.9, 4.1, 1.20, 1.20, 1.2, 1.7, 1.20, 1.6, 5.88, 5.97, 6.10, 9.00, 2, 17.1, 2.85, 2.70, 2.85
- Room 8: 4.85, 4.37, 1.8, 12, 1.8, 12.5, 1.61, 4.3, 1.5, 2.45, 3.90, 15, 2.7, 1.48, 1.46, 5.40, 1.20, 1.33, 0.9, 2.1, 5.9, 4.1, 1.20, 1.20, 1.2, 1.7, 1.20, 1.6, 5.88, 5.97, 6.10, 9.00, 2, 17.1, 2.85, 2.70, 2.85
- Room 9: 4.85, 4.37, 1.8, 12, 1.8, 12.5, 1.61, 4.3, 1.5, 2.45, 3.90, 15, 2.7, 1.48, 1.46, 5.40, 1.20, 1.33, 0.9, 2.1, 5.9, 4.1, 1.20, 1.20, 1.2, 1.7, 1.20, 1.6, 5.88, 5.97, 6.10, 9.00, 2, 17.1, 2.85, 2.70, 2.85
- Room 10: 4.85, 4.37, 1.8, 12, 1.8, 12.5, 1.61, 4.3, 1.5, 2.45, 3.90, 15, 2.7, 1.48, 1.46, 5.40, 1.20, 1.33, 0.9, 2.1, 5.9, 4.1, 1.20, 1.20, 1.2, 1.7, 1.20, 1.6, 5.88, 5.97, 6.10, 9.00, 2, 17.1, 2.85, 2.70, 2.85
- Room 11: 4.85, 4.37, 1.8, 12, 1.8, 12.5, 1.61, 4.3, 1.5, 2.45, 3.90, 15, 2.7, 1.48, 1.46, 5.40, 1.20, 1.33, 0.9, 2.1, 5.9, 4.1, 1.20, 1.20, 1.2, 1.7, 1.20, 1.6, 5.88, 5.97, 6.10, 9.00, 2, 17.1, 2.85, 2.70, 2.85
- Room 12: 4.85, 4.37, 1.8, 12, 1.8, 12.5, 1.61, 4.3, 1.5, 2.45, 3.90, 15, 2.7, 1.48, 1.46, 5.40, 1.20, 1.33, 0.9, 2.1, 5.9, 4.1, 1.20, 1.20, 1.2, 1.7, 1.20, 1.6, 5.88, 5.97, 6.10, 9.00, 2, 17.1, 2.85, 2.70, 2.85
- Room 13: 4.85, 4.37, 1.8, 12, 1.8, 12.5, 1.61, 4.3, 1.5, 2.45, 3.90, 15, 2.7, 1.48, 1.46, 5.40, 1.20, 1.33, 0.9, 2.1, 5.9, 4.1, 1.20, 1.20, 1.2, 1.7, 1.20, 1.6, 5.88, 5.97, 6.10, 9.00, 2, 17.1, 2.85, 2.70, 2.85
- Room 14: 4.85, 4.37, 1.8, 12, 1.8, 12.5, 1.61, 4.3, 1.5, 2.45, 3.90, 15, 2.7, 1.48, 1.46, 5.40, 1.20, 1.33, 0.9, 2.1, 5.9, 4.1, 1.20, 1.20, 1.2, 1.7, 1.20, 1.6, 5.88, 5.97, 6.10, 9.00, 2, 17.1, 2.85, 2.70, 2.85
- Room 15: 4.85, 4.37, 1.8, 12, 1.8, 12.5, 1.61, 4.3, 1.5, 2.45, 3.90, 15, 2.7, 1.48, 1.46, 5.40, 1.20, 1.33, 0.9, 2.1, 5.9, 4.1, 1.20, 1.20, 1.2, 1.7, 1.20, 1.6, 5.88, 5.97, 6.10, 9.00, 2, 17.1, 2.85, 2.70, 2.85
- Room 16: 4.85, 4.37, 1.8, 12, 1.8, 12.5, 1.61, 4.3, 1.5, 2.45, 3.90, 15, 2.7, 1.48, 1.46, 5.40, 1.20, 1.33, 0.9, 2.1, 5.9, 4.1, 1.20, 1.20, 1.2, 1.7, 1.20, 1.6, 5.88, 5.97, 6.10, 9.00, 2, 17.1, 2.85, 2.70, 2.85
- Room 17: 4.85, 4.37, 1.8, 12, 1.8, 12.5, 1.61, 4.3, 1.5, 2.45, 3.90, 15, 2.7, 1.48, 1.46, 5.40, 1.20, 1.33, 0.9, 2.1, 5.9, 4.1, 1.20, 1.20, 1.2, 1.7, 1.20, 1.6, 5.88, 5.97, 6.10, 9.00, 2, 17.1, 2.85, 2

25 09 2006 Cyprus
24. 11. 2008 Cyprus
28 03 2010 Conchobhla
5 09 2011 Conchobhla

В. М. А. 344



25 09 2006 *Carpion*
24. 11. 2008 *Carpion*
10. 05. 2010 *C. n. n. n.*
28. 03. 2011 *Helagae*
5 09 2011 *C. n. n. n.*

ЕКСПЛІКАЦІЯ

до Інструкції про порядок
проведення технічн. інвентаризації
об'єктів нерухомого майна

Приміщення до плану поверхів виробничого будинку № 1, літер. А-3,
вулиця (провулок, площа) пл. Машиностроїтельн
місто (селище село) Маріуполь

Літер за планом	Поверхи	№№ виробн приміщень	№№ приміщень	Призначення приміщень	Загальна площа приміщень (підр. за формулами розр площі) (кв. м)	Площа приміщень (кв. м)			Площа літніх приміщень (кв. м)	Площа приміщень заг. користування (кв. м)	Самовільно збудов. переобл. площа приміщень (кв. м)	Примітки
						корисна (сума гр. 8 та 9)	основна (виробнича)	допоміжна				
А3	1	1	1	коридор	212.2			212.2				
			2	кабінет	11.1		11.1					
			3	-	6.8		6.8					
			4	коридор	7.3			7.3				
			5	кабінет	6.7		6.7					
			6	кабінет	10.4		10.4					
			7	склад	9.3		9.3					
			8	коридор	5.5			5.5				
			9	столова	72.5		72.5					
			10	мостна	4.9			4.9				
			11	раздільна	30.4		30.4					
			12	коридор	4.5			4.5				
			13	світл.	17.4		17.4					
			14	кабінет	21.1		21.1					
			15	-	31.0		31.0					
			16	-	19.0		19.0					
			17	-	34.5		34.5					
			18	-	34.5		34.5					
			19	-	14.8		14.8					
			20	-	15.2		15.2					
			21	-	34.5		34.5					
			22	установка	10.2			10.2				
			23	установка	6.7			6.7				
			24	установка	3.4			3.4				
			25	установка	6.8			6.8				
			26	установка	6.7			6.7				
			27	кабінет	30.1		30.1					

Виконав

підпис, прізвище

Перевірив

підпис, прізвище

Літер за планом	Повірки	ММ виробл. приміщень	ММ приміщень	Призначення приміщень	Загальна площа приміщень (підпр. за формулами розр. площі) (кв. м)	Площа приміщень (кв. м)			Площа літніх приміщень (кв. м)	Площа приміщень заг. користування (кв. м)	Самостійно збудов. поверх. площа приміщень (кв. м)	Примітки
1	2	3	4	5	6	7	8	9	10	11	12	13
		28		кладовий	2.3			2.3				
		29		кабінет	31.6		31.6					
		30		диспетчерська	30.6		30.6					
		31		коридор	1.8			1.8				
		32		кабінет	11.5		11.5					
		33		кладовий	0.7			0.7				
		I		всест. кімната	17.1					17.1		
		II		-II-	17.0					17.0		
		Усього по I етапу			780.1	446.0	473.0	273.0		34.1		
		II ЕТАП										
		1		коридор	68.4			68.4				
		2		кабінет	17.1		17.1					
		3		-II-	20.7		20.7					
		4		подсобне	8.1			8.1				
		5		коридор	5.9			5.9				
		6		кабінет	36.6		36.6					
		7		бачкова	158.2		158.2	1.0				
		8		улич. в'їзний	1.0			1.6				
		9		уборна	1.6			1.6				
		10		улич. в'їзний	0.9			0.9				
		11		уборна	1.6			1.6				
		12		улич. в'їзний	22.5			22.5				
		13		кузнецька	1.5			1.5				
		14		-II-	4.3			4.3				
		15		дучинська	8.7			8.7				
		16		бачкова	55.8		55.8					
		17		-II-	1.7			1.7				
		18		-II-	2.2			2.2				
		19		-II-	2.9			2.9				
		20		-II-	4.5			4.5				
		21		-II-	4.8			4.8				

«.....» 20..... р.

Виконав

Перевіряв

підпис, прізвище

підпис, прізвище

Додаток 8.3

до Інструкції про порядок
проведення технічної інвентаризації
об'єктів нерухомого майна

ЕКСПЛІКАЦІЯ

Приміщення до плану поверхів виробничого будинку № _____, літер „А-3“,
вулиця (приміщення, площа) вул. Машиннобудівної №1
село (місто, село)

№	Поверх	№м. виробн. приміщень	№жм. приміщень	Призначення приміщень	Загальна площа приміщень (підр. за формулами розр. площі) (кв. м)	Площа приміщень (кв. м)			Площа ліній приміщень (кв. м)	Площа приміщень заг. користування (кв. м)	Самостійно збудов. переобл. площа приміщень (кв. м)	Примітки
						корисна (сума гр. 8 та 9)	основна (виробнича)	допоміжна				
22				бульвар	242.3		242.3					
23				—	17.7		17.7					
24				коридор	5.7			5.7				
І				чист. киевка	17.1					17.1		
ІІ				—	17.2					17.2		
сього:					709.8	695.5	548.4	147.1		34.3		
ІІІ этаж												
1				коридор	15.1			15.1				
2				коридор	7.4			7.4				
3				кабінет	9.0		9.0					
4				коридор	5.3			5.3				
5				кабінет	33.1		33.1					
6				подсобное	7.9			7.9				
7				кабінет	34.5		34.5					
8				кабінет	14.8		14.8					
9				кабінет	16.0		16.0					
10				коридор	8.5			8.5				
11				кабінет	16.1		16.1					
12				кабінет	14.8		14.8					
13				кабінет	16.0		16.0					
14				кабінет	13.5		13.5					
15				кабінет	19.3		19.3					
16				бытовое	21.6		21.6					
17				—	25.4		25.4					
18				—	11.9		11.9					
19				—	4.0		4.0					

Виконав

підпис, прізвище

200... р.

Перевірів

підпис, прізвище

Літер за планом				Призначення приміщень	Загальна площа приміщень (підпр. за формулами розр. площі) (кв. м)	Площа приміщень (кв. м)			Площа лігних приміщень (кв. м)	Площа приміщень заг. користування (кв. м)	Самовільно збудов. переобл. площа приміщень (кв. м)	Примітки
1	2	3	4			корисна (сума гр. 8 та 9)	основна (виробнича)	допоміжна				
	20		у.м. в.м.м.м.м.		4.0			4.0				
	21		у.м.м.м.м.		1.2			1.2				
	22		у.м.м.м.м.		1.2			1.2				
	23		б.м.м.м.м.		353.9		353.9					
	24		п.м.м.м.м.		8.5			8.5				
	25		к.м.м.м.м.		7.2			7.2				
	I		м.м.м.м.м.м.		17.1					17.1		
	II		м.м.м.м.м.м.		17.2					17.2		
			Ітого:		704.5	620.2	626.0	44.2		34.3		
			Всього:		2213.4	2110.7	1647.4	464.3		102.7		

20 лютого 20.04 р.

Виконав

В.В.В.В.

підпис, прізвище

Перевіряю

підпис, прізвище

Характеристика будинку, господарських будівель та споруд

Літер	Назва об'єкта	Список основных конструктивных элементов						Інженерне обстеження								Об'єм (м3)	Площа (м)	Висота (м)	Будівельна вагість грн.	Проп. зносу	Інвентаризаційна вагість (грн.)																																																																																																																																																																																																																																																																																																																																																																																																																																																																																																																																																																																																																																																																																																																																																																																																																																																																																																																																																																																																																																																																																																																																																																																																																																																																																																																																																																				
		Рік побудови	Фундамент	Стіни	Покрівля	Перегородки	Підлога	Сходи	Електрика	Водопровід	Каналізація	Газопровід	Вид опалення	Ліфти	Сміттєпровід																																																																																																																																																																																																																																																																																																																																																																																																																																																																																																																																																																																																																																																																																																																																																																																																																																																																																																																																																																																																																																																																																																																																																																																																																																																																																																																																																																										
1	д. 88																																																																																																																																																																																																																																																																																																																																																																																																																																																																																																																																																																																																																																																																																																																																																																																																																																																																																																																																																																																																																																																																																																																																																																																																																																																																																																																																																																																								

Усього